



СЮРПРИЗ ДЛЯ МОЛОДОЖЕНОВ



Необычность этого дизайн-проекта заключается в том, что он стал подарком-сюрпризом для своих хозяев, а, как известно, успех проекта строится на взаимопонимании обеих сторон. Поэтому перед дизайнерами Ольгой Букреевой, Аленой Егоровой и Анастасией Польшник встала непростая задача: создать интерьер для будущих жильцов без какого-либо взаимодействия с ними.

Текст – Анна Кирякина. Фото – Евгений Горбунов



Авторы проекта – дизайнеры
Алена Егорова, тел. 8 913-195-33-33
Ольга Букреева, тел. 8 902-990-45-60
Анастасия Польшник, тел. 8 905-086-81-45

Так как дизайнеры не имели возможности лично общаться с будущими жильцами, им приходилось разрабатывать несколько универсальную концепцию интерьера. В то же время заказчик, он же даритель, ознакомил дизайнеров с личностями молодых людей, их увлечениями и предпочтениями. Такое косвенное знакомство породило интерьер, который при желании хозяева смогли бы дополнить по своему усмотрению, но в то же время был бы целостным и завершенным.

Интерьер получился лаконичным и мягким, ориентированным на современные тенденции. В нем есть черты гостиничного люкса, а уют создан с помощью природных мотивов и преимущественно теплых оттенков. В проекте дизайнеры старались использовать полутона и мягкие переходы, избегая ярких конкретных цветов, которые могут не угодить владельцам. В такой интерьер с легкостью можно привнести цветочные акценты. Монохромную палитру дизайнеры компенсировали разнообразием фактур, дающих нюансные оттенки и динамику пространства.

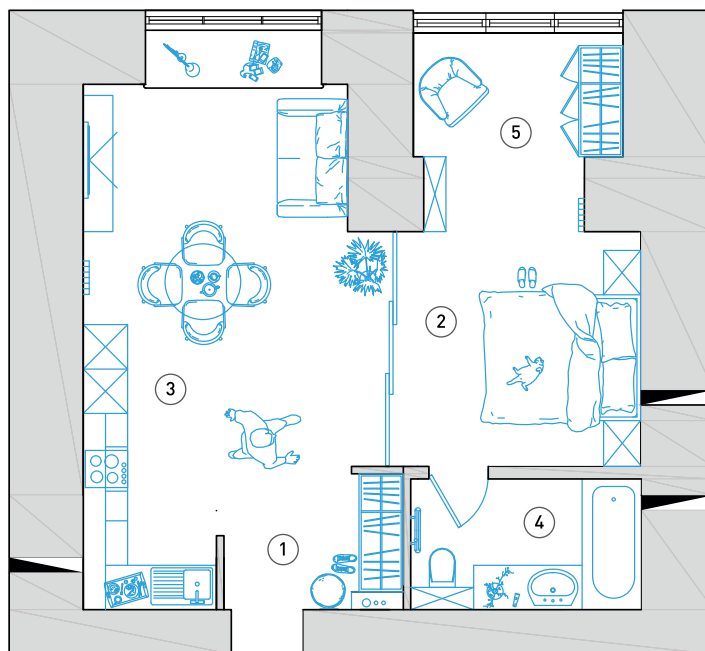
«Во всем интерьере прослеживаются естественные тона, формы и линии, встречающиеся в природе. Это цвета и фактуры теплого камня, формы листьев и цветов. Детали отсылают к природным образам. Например, обои в гостинной зоне с тонкой серебристой ниткой и люстра с прозрачными капельками напоминают нежные переливы утренней изморози под лучами солнца. Геометрия гипсовой стены за изголовьем кровати относит воображение к нежным линиям ивовых листьев», – поясняет Ольга.

Между кухней, гостиной и столовой отсутствуют перегородки – пространство организовано по открытому типу, что визуально



увеличивает его и дарит ощущение свободы. Большое значение имеет керамогранит, который оформляет фартук и продолжается вверх по стене. По словам дизайнеров, именно его окрас стал отправной точкой для создания палитры в целом. Он напоминает камень, покрытый легкой дымкой инея, что оживляет поверхность и обеспечивает глубину.

Компактная зона гостиной удачно выделена с помощью окна и грамотной расстановки мебели. Ковер, который также участвует в композиционном зонировании, перекликается с керамогранитом на стенах в кухне. В нем угадывается та же цветовая гамма и сложный «каменный» рисунок.



1. Прихожая
2. Спальня
3. Гостиная-кухня
4. Санузел
5. Лоджия





Свежая палитра интерьера, с преимущественно теплыми бежево-кофейными тонами, визуально расширяет пространство квартиры. Вместе с тем именно гармоничная цветовая гамма делает этот интерьер фундаментальной основой для наполнения его цветовыми акцентами.







Кухня организована с максимальным удобством и отвечает всем современным требованиям. В большом количестве предусмотрены системы хранения, а практичная столешница сделана из искусственного камня. В подвесные шкафы встроена система открывания пуш-ап.

Зона гостиной композиционно выделена современной изящной люстрой, ветвистая конструкция которой с каплевидными светящимися деталями хорошо дополняет окружение с преимущественно прямыми линиями. И в то же время место гостиной подчеркнута обоями и широким подоконником, который вполне может заменить журнальный стол. Между гостиной и кухней расположен круглый обеденный стол и стулья, черные детали которых вносят стильный графичный штрих.



● объект внимания

Спальня отделена от общего пространства мобильной перегородкой из трех секций. Она выполнена из тонированного стекла, что дает возможность скрыть пространство этой комнаты и в то же время добавляет помещению объем. К спальне присоединена территория лоджии, где предусмотрена секция для хранения, а также небольшая зона для отдыха.

Дверь в спальне супругов, ведущую в санузел, дизайнеры сделали «невидимой». С помощью скрытого короба и покраски двери в один цвет со стеной удалось добиться монолитности поверхностей. Такой прием значительно облегчает небольшое по площади помещение.

